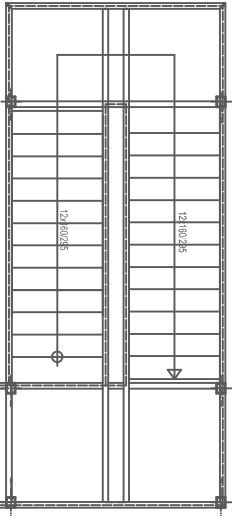
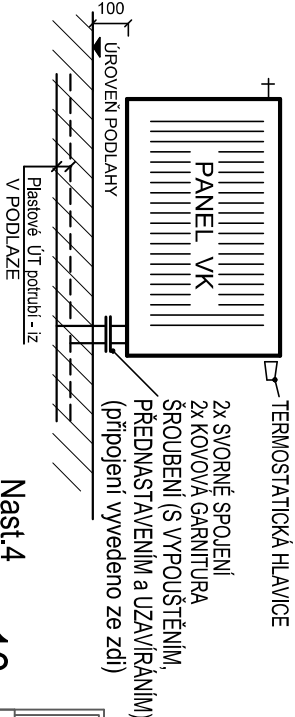


VYTÁPĚNÍ: PŮDORYS 2.NP

M 1:100

PŘIPOJENÍ OTOPNÉHO TĚLESA - VK



Nast. 8
1000d/500v
typ 32 MAT-VK
TH PŠ10
65/45/22°C-8-10W

1a

LEGENDA ZDVA

	ZDVO OBVODOVÉ Z CHELNÝCH BLOKŮ TL. 380MM, P10 NA TEKOVOSTNOU MALTU
	ZDVO VNITŘNÍ Z CHELNÝCH BLOKŮ TL. 300MM, P15 NA TEKOVOSTNOU MALTU
	ZDVO PRÍČEK Z CHELNÝCH TVARŮVEK TL. 115MM, P10 NA TEKOVOSTNOU MALTU
	PŘEDZÁMKY INSTALAČNÍ POROBETONOVÉ P2-500 NA TEKOVOSTNOU MALTU
	KONTAKTNÍ ZÁVERŮVKY SYSTÉMU ETICS - MINERÁLNÍ VATA TL. 140MM

Nast. 8
1000d/500v
typ 32 MAT-VK
TH PŠ10

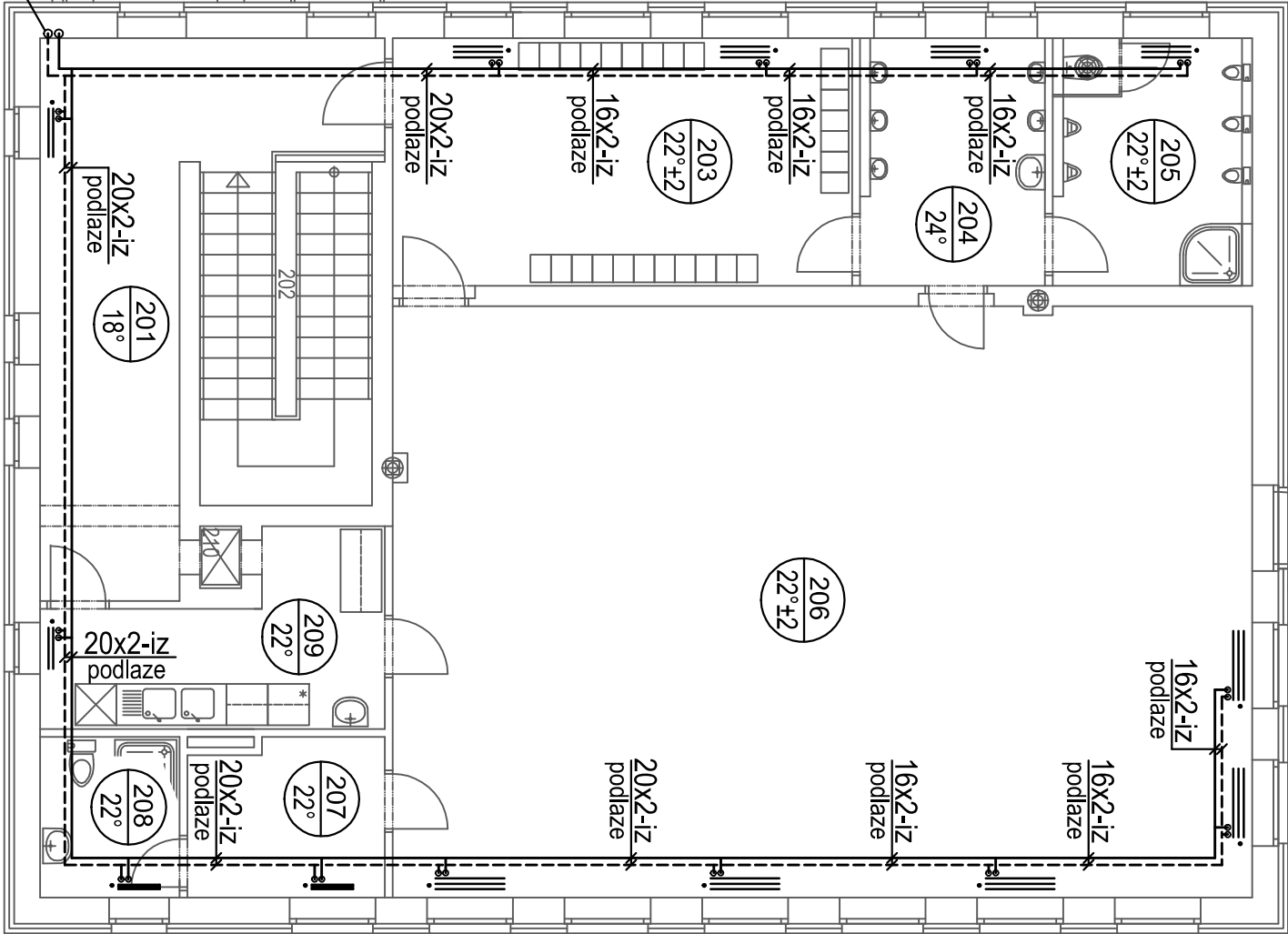
2a
65/45/22°C-8-10W

Nast. 4
600d/500v
typ 32 MAT-VK
TH PŠ10
65/45/22°C-486W

Nast. 3
600d/500v
typ 32 MAT-VK
TH PŠ10
65/45/22°C-486W

Nast. 3
600d/500v
typ 32 MAT-VK
TH PŠ10
65/45/22°C-486W

Nast. 2
600d/500v
typ 32 MAT-VK
TH PŠ10
65/45/22°C-486W



9a Nast. 1
Pd 700d/500v
typ 21-VK
TH PŠ10
65/45/15°C-565W

Nast. 1 8a
Pd 700d/500v
typ 20-VK Hygiene
TH PŠ10
65/45/22°C-350W

3a

Nast. 6
1000d/500v
typ 32 MAT-VK
TH PŠ10
65/45/22°C-8-10W

Nast. 6
1000d/500v
typ 32 MAT-VK
TH PŠ10
65/45/22°C-8-10W

4a

Nast. 5
1000d/500v
typ 32 MAT-VK
TH PŠ10
65/45/22°C-8-10W

5a

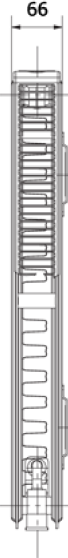
6a Nast. 2
Pj 600d/500v
typ 11-VK
TH PŠ10
65/45/22°C-286W

7a Nast. 2
Pj 600d/500v
typ 11-VK
TH PŠ10
65/45/22°C-286W

TABULKA MÍSTNOSTÍ 2.NP				
č.m.	účel místnosti	plocha m ²	sféry	strop
201	VSTUPNÍ HALA	21,52	P2.1 KER. DUŽBA OM, NO(1500) KERAM. SKOL(100)	KP2-v-800+ 600x600mm
202	SCHODIŠTĚ	12,95	P2.2 KER. DUŽBA	KP2-v-800+ 600x600mm
203	SÁLNA	24,10	P2.4 PVC OM, NO(1500) PVC SKOL(50)	KP2-v-800+ 600x600mm
204	UMYVÁRNA	9,70	P2.3 KER. DUŽBA OM, NO PROTISMYKOVÁ R10 KER. OBKLAU(2000)	KP2-v-800+ 600x600mm
205	WC DĚT/OKUD	10,45	P2.3 KER. DUŽBA OM, NO PROTISMYKOVÁ R10 KER. OBKLAU(2000)	KP2-v-800+ 600x600mm
206	UCENA	109,85	P2.5 LAMELOVA OM, NO(1500) PVC SKOL(50)	KP2-v-800+ 600x600mm
207	KABINET	6,45	P2.4 PVC OM, NO(1500) PVC SKOL(50)	KP2-v-800+ 600x600mm
208	HNG. BUIKA	4,75	P2.3 KER. DUŽBA OM, NO PROTISMYKOVÁ R10 KER. OBKLAU(2000)	KP2-v-800+ 600x600mm
209	PŘÍPRAVNA	10,90	P2.3 KER. DUŽBA PROTISMYKOVÁ R10 OM, NO PROTISMYKOVÁ R10 KER. OBKLAU(2000)	KP2-v-800+ 600x600mm
210	JÍDELNÍ VTAH	0,55	P2.1 KER. DUŽBA OM, NO(3000)	KP2-v-800+ 600x600mm

Popis otopných těles:

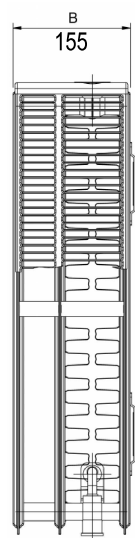
Pd - délka/výška - OTOPNÉ TĚLESO PANEL DVOJITÝ typ 21



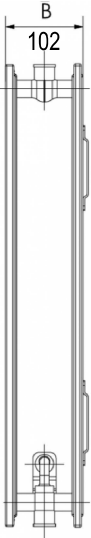
Pj - délka/výška - OTOPNÉ TĚLESO PANEL JEDNODUCHÝ typ 11



32 MAT-VK délka/výška - OTOPNÉ TĚLESO pro mateřské školky
těleso se speciální konstrukcí zbraňující vstupu otopné vody do jejího přední desky, čímž je zajištěna bezpečná povrchová teplota těchto těles. Typ např. MATERNELLE VK



Pd - délka/výška - OTOPNÉ TĚLESO PANEL typ 20S HYGIENE



- PŠ (radiátorové připojovací šroubení s možností přednastavení, uzavírání a vypouštění)

- POZNÁMKY:**
- Přesné trasy a způsob vedení potrubí, v podlaze, při podlaze, pod stropem nebo v drážce ve zdi bude upřesněn na začátku montáže
 - Veškerý materiál pro upevnění potrubí včetně ucpávek a zajištění stavebních kčí, po montáži potrubí bude součástí dodávky průřezu vytápění
 - Prostupy potrubí různými požárními úseky bude zatečeno požární ucpávkouv souladu s PBR stavby
 - Veškeré trasy potrubí a umístění otopných těles nutno na začátku montáže koordinovat s rozvody VZT, ZTI, EL a ostatních protěsí a stavebním řešením objektu
 - Veškeré komponenty budou prováděny dle technologických předpisů výrobce a příslušných norem

RAVAL projekt v.o.s.

TEL: -12 [°C] (ekvitem)
≈65/45 [°C]
KOLÁŘOVA 24, 301 00 PÍZEŇ
IČ: 49194852
EMAIL: raval@raval.cz, TEL: 377448444, 377448514

OPROUDĚNÝ PROJEKTANT: Karel Jebáček

OBEC: TŘEMOŠŇA

INVESTOR: MĚSTO TŘEMOŠŇA, Smlouva 992, 330 01 Třemošň

ARCHITEKT: KRAJ: PLZEŇSKÝ

STAVBA: NOVOSTAVBA PAVILONU MŠ TŘEMOŠŇA Mládežnickú 869, Třemošň D.1.4.a Vytápění

VYPRACOVAL: Ing. Karel Jebáček

FORMÁT: 2x A4

DATAUM: 12.2.2019

STUPEŇ: DÚR-DSP-DPS

Č. ZAKÁZKY: 117/2019

MĚŘÍTKO: 1:100

ČÁST: D.1.4.a

VYKRES: 2

Projekt vytápění

Ing. KAREL JEBÁČEK

Brjovova 16, Pízeň 326 00

tel./fax : 604 672 890

email : jebacek@seznam.cz

STÁVAJÍCÍ OBJEKT MŠ